

R3

Engineering srl

CHI SIAMO



DIEGO RODELLA

Nato a Padova il 12 Dicembre 1975 e diplomato all'istituto tecnico industriale G. Marconi di Padova in Elettrotecnica nel 1995. Regularmente iscritto all' Ordine dei Periti Industriali Laureati della Provincia di Padova dal febbraio 2002.

Attivo all'interno del Collegio Periti Industriali e Periti Industriali Laureati Provincia di Padova come Consigliere nel quinquennio 2007-2011.

- Dal 2006 lavora come libero professionista nella progettazione di impianti elettrici, speciali e building automation; nello stesso anno si è iscritto all'albo dei professionisti abilitati alla progettazione della sicurezza anticendio.

- Dal 2014 iscritto all'albo dei professionisti abilitati alla programmazione di sistemi domotici Home e Building Automation KNX Partners.

- Dal 2017 iscritto all'albo dei professionisti abilitati alle verifiche non distruttive di Livello 2 in Termografia ai sensi della norma UNI EN ISO 9712, presso l'ente certificatore Bureau Veritas.

Sposato con Elisabetta e padre di due bambini Leonardo e Tommaso. Nel tempo libero pratica il nuoto, si dedica alla passione dell'orticoltura, e ai viaggi en pleinAir con la famiglia.

Oggi socio e fondatore della società RBEngineering insieme al collega e amico Andrea Barutta.



ANDREA BARUTTA

Nato a Padova il 21 Aprile 1978 e laureato in Ingegneria Meccanica (vecchio ordinamento) con tesi in Trasmissione del Calore dal titolo: "Scambio termico in vaporizzazione di anidride carbonica entro minicanali".

È attualmente iscritto presso l'Ordine degli Ingegneri di Padova dal gennaio 2007.

- Dal 2012 iscritto all'albo dei professionisti abilitati alla progettazione della sicurezza anticendio.

- Attivo nella pubblica amministrazione locale come Consigliere Comunale nel quinquennio 2012-2017.

- Dal 2007 lavora come libero professionista nella progettazione di impianti termotecnici.

- Dal 2014-2016 Socio dello Studio Associato di Ingegneria "2S Ingegneria".

Sposato con Ilenia, ha due figli: Giorgia e Francesco. Nel tempo libero gioca a Tennis e si dedica alla famiglia.

Oggi socio e fondatore della società RBEngineering insieme al collega e amico Diego Rodella.

SERVIZI



SEZIONE RISPARMIO ENERGETICO

Consulenze per il risparmio energetico di privati ed imprese, classificazioni e diagnosi energetiche. Progettazione impianti fotovoltaici e gestione pratiche E_Distribuzione - TERNA - Agenzia delle Dogane - GSE

VERIFICHE E FORMAZIONE

Verifiche strumentali e visive secondo la norma CEI 64-8 su tutti gli impianti elettrici. Formazione addetti impianti elettrici PES PAV PEI, manutentori Cabine MT/BT, manutentori impianti ATEX

IMPIANTI TERMOTECNICI

Sviluppo progetti e DL per impianti di climatizzazione invernale ed estiva per locali di ogni categoria, sistemi VMC, impianti a biomassa, certificazioni LEED, sistemi di addolcimento, ecc.

IMPIANTI ELETTRICI

Sviluppo progetti e DL per impianti elettrici in Media e Bassa Tensione; Impianti Speciali "Antintrusione-TVCC-Controllo Accessi-Rilevazione Incendio-Trasmissione Dati-ecc.", certificazioni LEED, ecc.

PREVENZIONE INCENDI

Progetti di prevenzione incendi per nuove attività ai sensi del DPR 151/11 e adeguamenti delle attività esistenti.

DOMOTICA

Progettazione impianti domoti Home Automation - Building Automation. Programmazione con software ETS di sistemi KONNEX

PROCESSI INDUSTRIALI

Sistemi di trattamento acqua per scopi industriali e sistemi di distribuzione in genere, quali sistemi di raffreddamento, gas tecnici anche infiammabili, ecc.

TERMOGRAFIA

Analisi termografiche su impianti elettrici, impianti fotovoltaici e su edifici. La termografia è una tecnica di analisi non distruttiva che si basa sull'acquisizione di immagini nell'infrarosso tramite una termocamera.

PROGETTI



NUOVA SCUOLA DELL'INFANZIA A VIGONZA

DESCRIZIONE DELL'OPERA

Costruzione di una **nuova scuola dell'Infanzia** a Pionca di Vigonza (PD) di superficie pari a 1138 mq, a pianta quadrata, costituita da atrio centrale, n.4 sezioni per bambini di età tra i 3 e 5 anni più una sezione "primavera" per bambini di 2 anni, mensa, cucina, dormitorio, uffici, servizi igienici e magazzini.

ATTIVITÀ SVOLTE

Redazione dei progetti preliminari, definitivi ed esecutivi degli impianti termotecnici ed elettrici. Direzione dei lavori, contabilità lavori, collaudi, assistenza tecnica per la richiesta di ogni permesso e/o contratto sottoscritto.



NUOVI FABBRICATI PRODUTTIVI PER SAINT LAURENT SHOES



DESCRIZIONE DELL'OPERA

Costruzione di nuovi fabbricati ad uso produttivo-artigianale, suddivisi in due corpi di fabbrica all'interno dei quali sono presenti le seguenti destinazioni d'uso: nel primo fabbricato una zona uffici realizzata su tre piani, una zona produzione prototipi con annessi spogliatoi, e una zona magazzino; nel secondo fabbricato una zona produzione con spogliatoi, una zona magazzino, una zona mensa da 150 posti a sedere completa di cucina e area ricreativa.

ATTIVITÀ SVOLTE

Redazione dei progetti preliminari, definitivi ed esecutivi degli impianti termotecnici, idrico antincendio, elettrici e speciali. Direzione dei lavori, contabilità lavori, collaudi. Tutti gli impianti sono stati progettati e realizzati con l'obiettivo di ottenere una Certificazione Leed in classe GOLD e per una protezione attiva antincendio secondo gli standard FM Global.



NUOVO FABBRICATO AD USO CALZATURIERO CARAVELLE SHOES



DESCRIZIONE DELL'OPERA

Ristrutturazione ed ampliamento di un fabbricato industriale, situato all'interno di un'area di 23 mila metri quadri a cavallo tra i fiumi Brenta e Piovego, dove sono stati realizzati: blocco uffici, area produzione con le manovie, area taglio pelli, magazzini, modelleria, mensa, spogliatoi, su una superficie coperta di circa 4100m² mentre circa 15 mila metri quadrati sono stati adibiti ad area verde.

ATTIVITÀ SVOLTE

Redazione dei progetti esecutivi degli impianti termotecnici, idrico antincendio, elettrici e speciali. Direzione dei lavori, contabilità lavori, collaudi. Tutti gli impianti sono stati progettati e realizzati con l'obiettivo di ottenere il massimo efficientamento energetico dell'attività produttiva e nel rispetto dell'ambiente; installando impianto fotovoltaico, apparecchiature di illuminazione a Led, motori elettrici gestiti da inverter e impianti di climatizzazione con gas refrigerante eco sostenibile.

SONEPAR ITALIA S.P.A. NUOVO MAGAZZINO



DESCRIZIONE DELL'OPERA

Il Gruppo Sonepar è il distributore di materiale elettrico n°1 al mondo e in Italia; il suo quartier generale è situato nella zona industriale di Padova, in un'area di 50.000 m²; e un'area coperta di 16.000m² adibito a magazzini, uffici e area vendita. Il nuovo intervento prevede la costruzione di un nuovo magazzino di circa 7.000 m²; dove verrà realizzata la nuova area cavi elettrici e l'installazione di cantilever per lo stoccaggio di materiale elettrico ingombrante.

ATTIVITÀ SVOLTE

Redazione dei progetti preliminari, definitivi ed esecutivi degli impianti termotecnici, idrico antincendio, elettrici e speciali. Direzione dei lavori, contabilità lavori, collaudi.

RISTRUTTURAZIONE UFFICI PIANO PRIMO SONEPAR ITALIA S.P.A.



DESCRIZIONE DELL'OPERA

Il Gruppo Sonepar è il distributore di materiale elettrico n°1 al mondo e in Italia; il suo quartier generale è situato nella zona industriale di Padova, in un'area di 50.000 m²; e un'area coperta di 16.000m² adibito a magazzini, uffici e area vendita. Il nuovo intervento prevede la ristrutturazione del blocco uffici del piano primo che occupa una superficie di circa 4.500 m². Gli uffici sono stati ristrutturati in cinque stralci per permettere all'azienda di continuare l'attività produttiva anche durante i lavori. La ristrutturazione globale degli uffici prevedere il rifacimento delle pareti, queste sono state realizzati per la maggior parte in vetro, rifacimento dei pavimenti e dei controsoffitti; e di conseguenza anche gli impianti di climatizzazione, elettrico e gli impianti speciali sono stati realizzati con nuovi prodotti più performanti e più efficienti in ambito di risparmio energetico.

ATTIVITÀ SVOLTE

Redazione dei progetti preliminari, definitivi ed esecutivi degli impianti termotecnici, elettrici e speciali. Direzione dei lavori, contabilità lavori, collaudi.

RIQUALIFICAZIONE DI SPAZI ADIBITI AL SERVIZIO FARMACIA E ASSIMILABILI

DESCRIZIONE DELL'OPERA

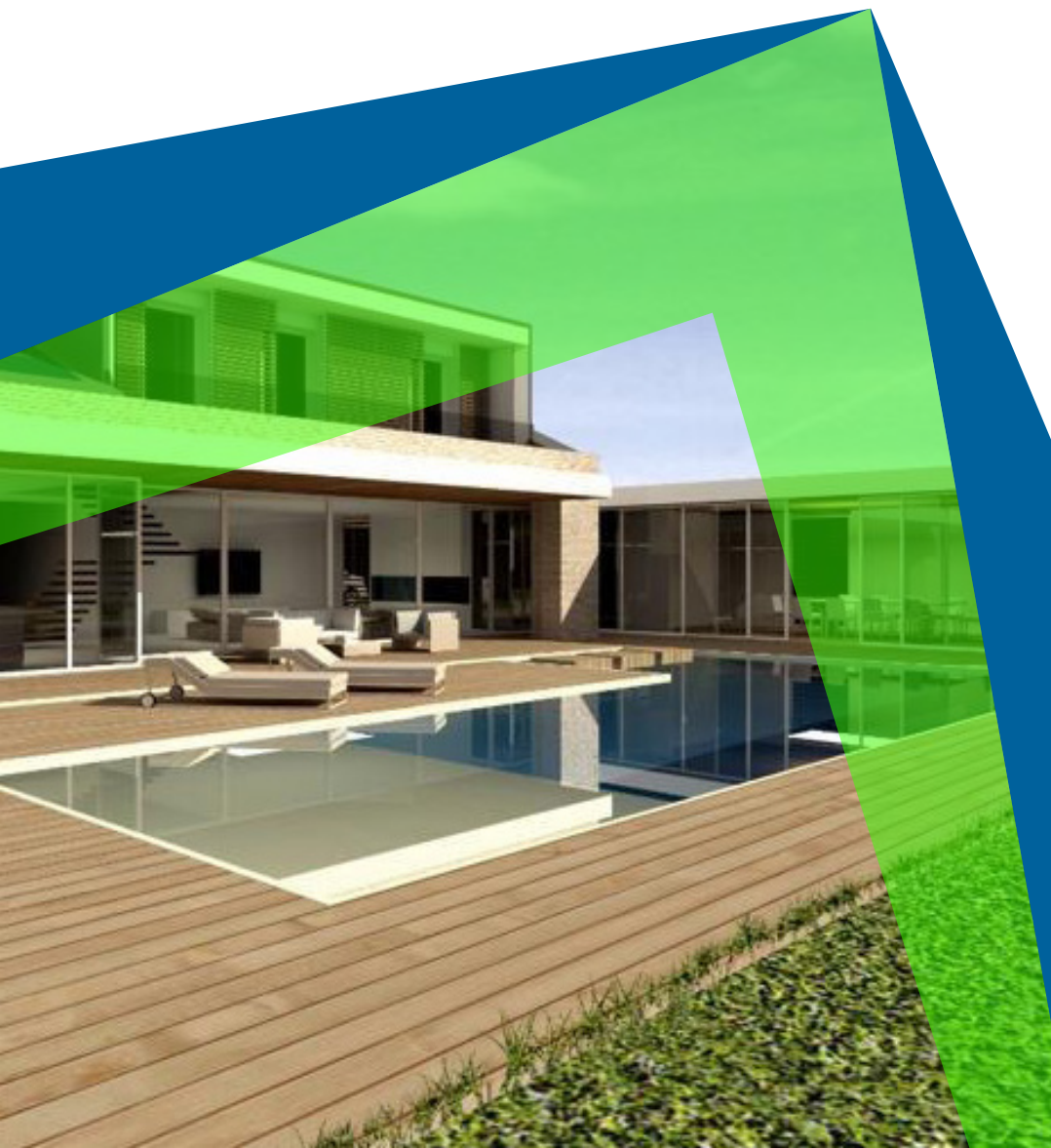
Ristrutturazione di locali ad uso farmacia. In collaborazione con l'azienda Ekofarma srl si esegue la completa ristrutturazione dei locali e degli impianti tecnologici a servizio dell'attività. I locali sono normalmente attrezzati, oltre che per le normali attività di vendita, anche con laboratorio galenico, magazzino prodotti, locale servizio notturno, salette di formazione/dimostrazione, salette trattamenti estetico/medicali.



ATTIVITÀ SVOLTE

Redazione dei progetti preliminari ed esecutivi degli impianti termotecnici ed elettrici. Direzione dei lavori, collaudi, assistenza tecnica per la richiesta di ogni permesso e/o contratto sottoscritto.

FABBRICATI DA USO RESIDENZIALE



DESCRIZIONE DELL'OPERA

Realizzazione di abitazioni ad uso residenziale. Collaborazione con lo studio di architettura per la definizione delle tipologie impiantistiche, dei luoghi di installazione, dei aspetti tecnico/estetici degli impianti realizzati per garantire il massimo comfort con il minor costo ed il minor ingombro possibili.

ATTIVITÀ SVOLTE

Redazione dei progetti preliminari per la richiesta dei permessi a costruire, ed esecutivi degli impianti termotecnici, elettrici, domotici, speciali (antintrusione, trasmissione dati, TVcc, diffusione sonora, ect.) . Direzione dei lavori, collaudi, assistenza tecnica per la richiesta del titolo abitativo.

STAZIONI DI RIFORNIMENTO CARBURANTI "BENZINA GASOLIO - GAS GPL GAS METANO GAS GNL - GAS GNC



DESCRIZIONE DELL'OPERA

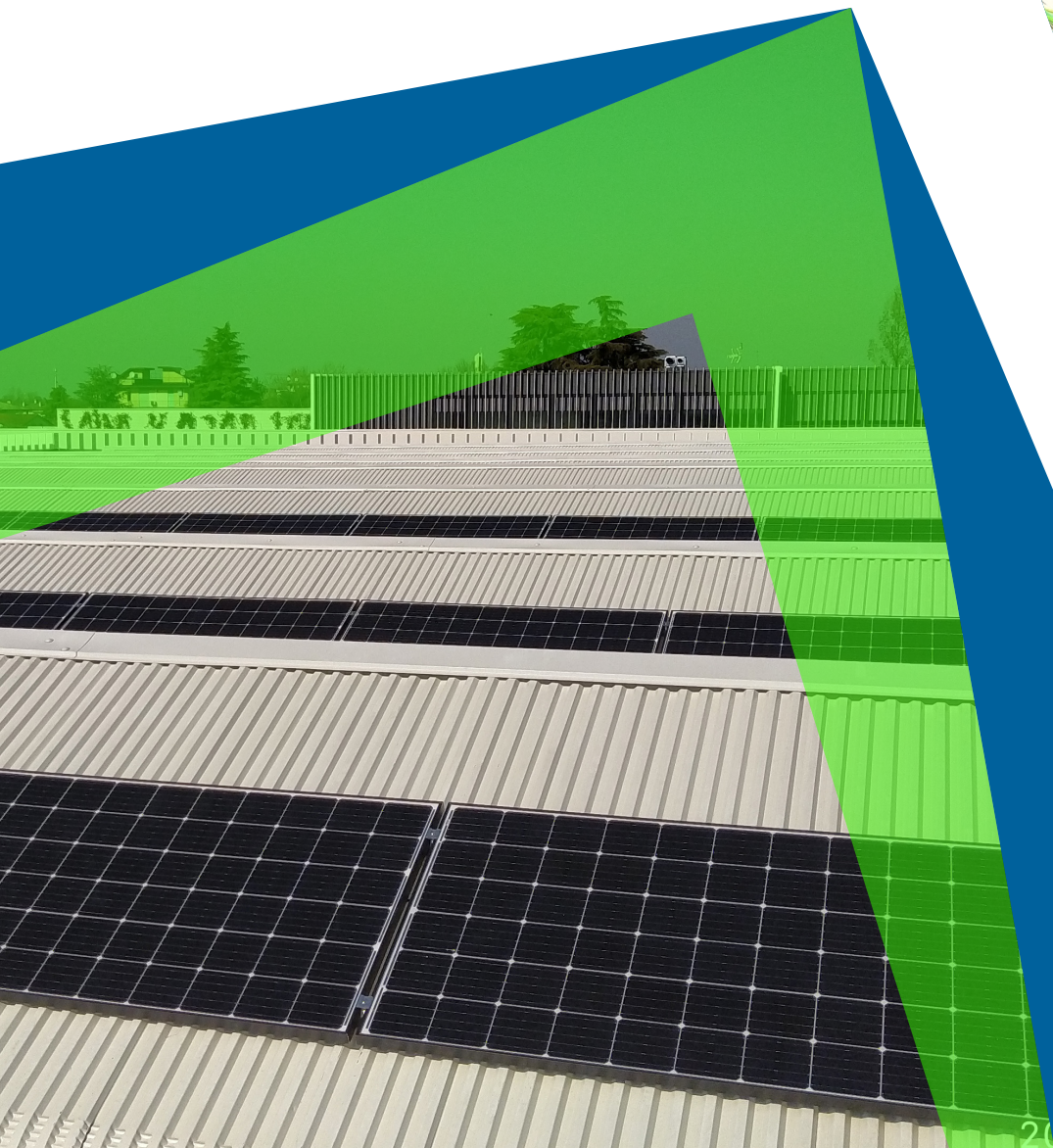
Realizzazione di stazioni di rifornimento carburanti stradali e private all'interno di aziende. Collaborazione con lo studio di architettura e lo studio che segue la pratica di prevenzione incendi, per la definizione delle tipologie impiantistiche, dei luoghi di installazione, dei aspetti tecnici degli impianti da realizzare.

ATTIVITÀ SVOLTE

Redazione dei progetti preliminari per la richiesta dei permessi a costruire, ed esecutivi degli impianti elettrici, speciali (antintrusione, trasmissione dati, TVcc, diffusione sonora, ect.), impianti elettrici in zone ATEX e impianti elettrici a sicurezza intrinseca. Direzione dei lavori, collaudi, assistenza tecnica per la richiesta del titolo abilitativo.



IMPIANTI FOTOVOLTAICI



DESCRIZIONE DELL'OPERA

Progettazione e stesura pratiche di connessione e richiesta incentivazione di impianti fotovoltaici per uso residenziale, industriale, di qualsiasi potenza, completi anche di sistema di accumulo.

ATTIVITÀ SVOLTE

Redazione dei progetti preliminari, direzione dei lavori, collaudi, assistenza tecnica all'impresa, richieste di connessione con E_Distribuzione e pratiche di incentivazione e/o di scambio sul posto con il GSE. Inoltre per gli impianti di potenza superiore ai 20kW forniamo l'assistenza per produrre tutti i documenti necessari per la richiesta di officina elettrica all'Agenzia delle Dogane territoriale.

CLASSIFICAZIONE AREE CON PERICOLO DI ESPLOSIONE "ATEX"



DESCRIZIONE DELL'OPERA

Sopralluogo presso le aziende per l'acquisizione dei dati, per la presa visione degli ambienti, del processo produttivo e per l'acquisizione delle schede di sicurezza dei prodotti utilizzati e le certificazioni CE e i fascicoli tecnici delle macchine di processo.

ATTIVITÀ SVOLTE

Sviluppo della classificazione ATEX con la determina delle distanze di sicurezza, mediante l'uso di software tecnici certificati e la consultazione delle norme CEI ed UNI vigenti in materia di sicurezza sulle esplosioni. Stesura della planimetria con l'inviluppo dell'estensioni delle zone pericolose ATEX.

ADEGUAMENTO DI UNA CENTRALE TERMICA



DESCRIZIONE DELL'OPERA

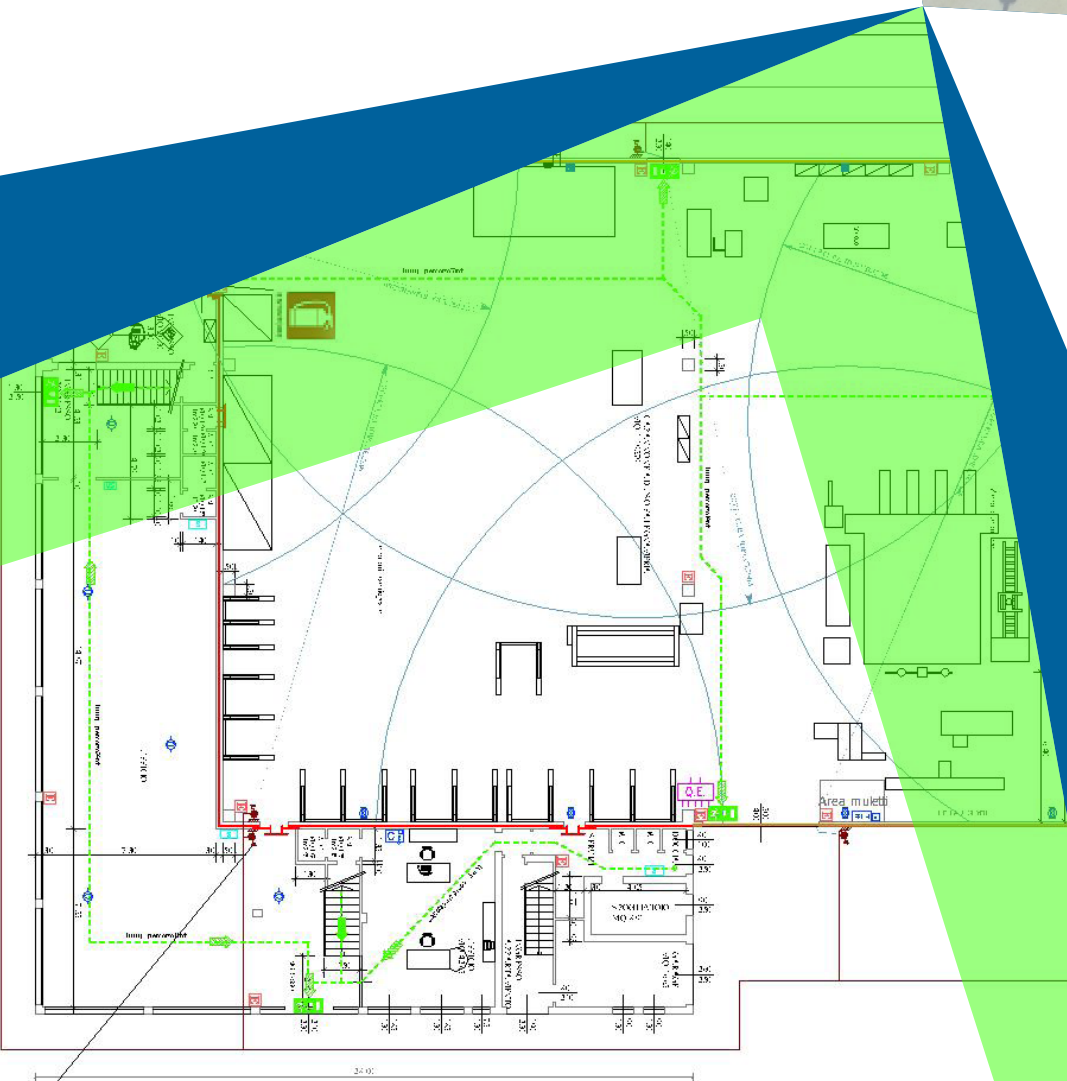
Riqualificazione energetica di una centrale termica. L'intervento consiste nella sostituzione di n. 2 generatori di calore di potenza pari a 500 kW/cad, l'installazione dei componenti di sicurezza (raccolta R INAIL) e di un camino per lo scarico dei prodotti della combustione, l'adeguamento della rete di adduzione gas metano.

ATTIVITÀ SVOLTE

Redazione dei progetti esecutivi per l'impianto termico, la rete gas metano e i camini per lo scarico fumi. In seguito direzione dei lavori e predisposizione di tutta la documentazione necessaria da consegnare agli organi competenti.



ADEGUAMENTO ANTINCENDIO DI UN'ATTIVITÀ PRODUTTIVA



DESCRIZIONE DELL'OPERA

Realizzazione del progetto per l'adeguamento antincendio per un'attività produttiva con il nuovo codice di prevenzione incendi. Realizzazione nuovo impianto di protezione attiva con gruppo di spinta, adeguamento della centrale termica e dell'impianto elettrico. Verifica e adeguamento delle compartimentazioni esistenti.

ATTIVITÀ SVOLTE

Redazione di progetti e SCIA per il Comando dei Vigili del fuoco, direzione dei lavori con prove di funzionamento dei sistemi di allarme e spegnimento incendio, assistenza ai sopralluoghi operati dal personale INAIL e dei Vigili del Fuoco.



Sede operativa: Via Germania n. 7 int. 12, Vigonza (PD)



Mail:

abarutta@rbengineering.eu
drodella@rbengineering.eu
info@rbengineering.eu



Website:

www.rbengineering.eu

PEC: rbengineering@pec.it

n. REA: PD – 456906

codice SDI: M5UXCR1